

Real Bridge turnir 14. 2. ob 20.00

Pozdravljeni!

Hvala, da ste se odločili sodelovati na turnirju, ki bo potekal na platformi RealBridge v nedeljo, 14. 2. 2021 ob 20.00. Rad bi vas opozoril, da turnir ne poteka na BridgeBaseOnline, tako da kakšna stvar poteka drugače.

Prosimo vas, da se na turnir ne prijavljate prej kot 30 minut pred začetkom, ste pa na platformi najkasneje ob 19.50. V primeru tehničnih težav lahko pokličete na 051-323-698 (Gregor), da vam pomagam oz. vas preusmerim do pomoči.

Priporočljivo je, da pred turnirjem pogledate [spletno stran](#) z grafičnim prikazom uporabniškega vmesnika. Tako boste lažje igrali in posledično (še) bolj uživali v turnirju. Poleg tega boste lahko pogledali, katere nastavitve lahko spreminjate (npr. kakšne karte uporabljate, kako so usmerjene karte dummyja, itd.). Če boste igrali preko tablice, priporočamo uporabo »Simplified cards«.

Igrali bomo 8 rund po 2 boarda, IMP obračun. Planiranih imamo 15 minut na rundo, kar pa lahko podaljšamo, če bomo imeli veliko problemov. Nastavljeno imamo opcijo self alert, torej alertiranje poteka enako kot na BBO.

Kako se pripravimo na turnir:

1. korak (ne pozabite ga opraviti!):

Test kamere in mikrofona, ki vam bo vzel 3 minute. Prosimo, da ga naredite vsaj malo pred prijavo na RealBridge, ker vam sicer ne bomo mogli pomagati.

Prepričajte se, da sta kamera in mikrofoni aktivna (če nimate kamere, imate pa pametni telefon, si lahko pomagata z aplikacijo DroidCam, kot je opisano v prvih navodilih). Zaprite druge aplikacije.

Odprite povezavo:

[POVEZAVA DO TESTA](#)

Testirajte. Bodite potrpežljivi. Če ne dela, pa pokličite. Poglejte, kako izgledata testa na spodnjih posnetkih zaslona.

Test kamere: če je vaša kamera ustrezna, bo rdeč kvadratega prazen. (Test, 1. slika)

Test mikrofona: če mikrofoni dela, se mora premikati zelen pravokotnik v sivem. (Test, 2. slika)



Camera Test

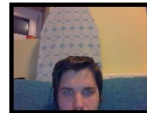
Use this page to test your camera (video) and microphone (audio) set-up for RealBridge.

When you start the test for the first time, a box may appear, telling you that this webpage wants to use your camera and microphone. You must grant permission for RealBridge to use these devices. The browser will remember this setting.

Before you start, ensure any external microphone or camera is plugged in and switched on. If you plug them in later you may have to restart the test.

Start test

If RealBridge finds your camera successfully, you will appear in the black box below:



Ilustracija 1: Test, 1. slika

Selecting a different camera

If you don't get an error message but you can't see the video, then you may need to select a different camera. On a tablet, choose the camera that faces you. Here is the list of available cameras:

Camera:

Use default

Microphone Test

To test your microphone, look at the the input level and make a noise:

Mic volume:



If you see no movement on the volume meter, you may need to choose the correct microphone. Here is the list of available microphones:

Microphone:

Use default

End of Test

That completes the test - enjoy your game! Please click below to end the test.

End test

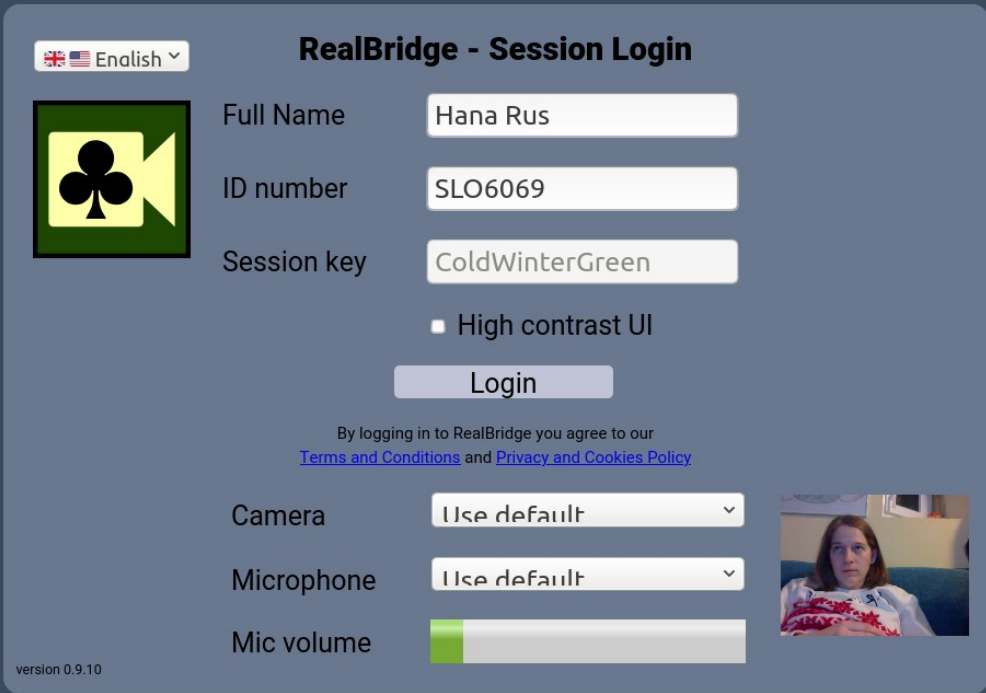
Ilustracija 2: Test, 2. slika

2. korak (prijavite se na RealBridge)

Odprite spodnjo povezavo:

[POVEZAVA](#)

Pod Full name vpišite svoje ime, če želite lahko pod ID napišite SLO_vašaštevilka iz BZS strani (lahko pa tudi pustite prazno). Prosim, da vpišete svoje pravo ime in priimek, npr. Hana Rus. Če se le da, ne uporabljajte samo velikih črk. Potem pritisnite na Login.



RealBridge - Session Login

English

Full Name: Hana Rus

ID number: SLO6069

Session key: ColdWinterGreen

High contrast UI

Login

By logging in to RealBridge you agree to our [Terms and Conditions](#) and [Privacy and Cookies Policy](#)

Camera: Use default

Microphone: Use default

Mic volume: [Slider]

version 0.9.10

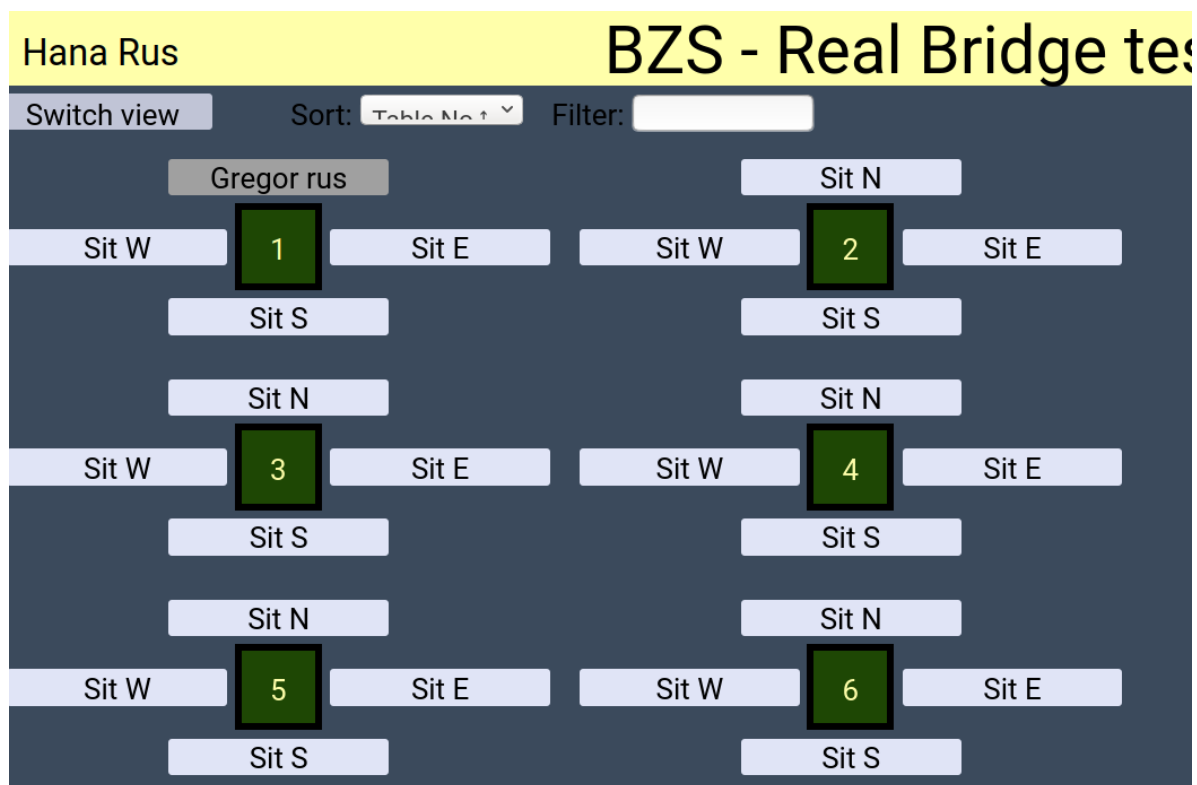
Ilustracija 3: 2. korak

Izberite mizo in se usedite k njej. Videli boste nekaj takega, kot je na spodnji sliki.



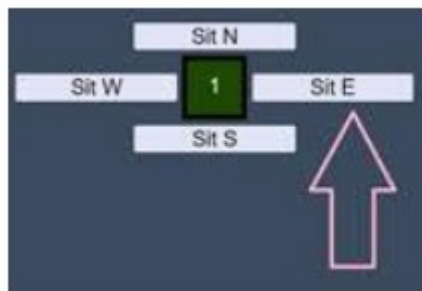
Ilustracija 4: Proste mize

Usedite se k mizi (pazite, da se s partnerjem usedete k isti mizi na isto linijo). Če se je vaš partner že usedel, se mu pridružite.



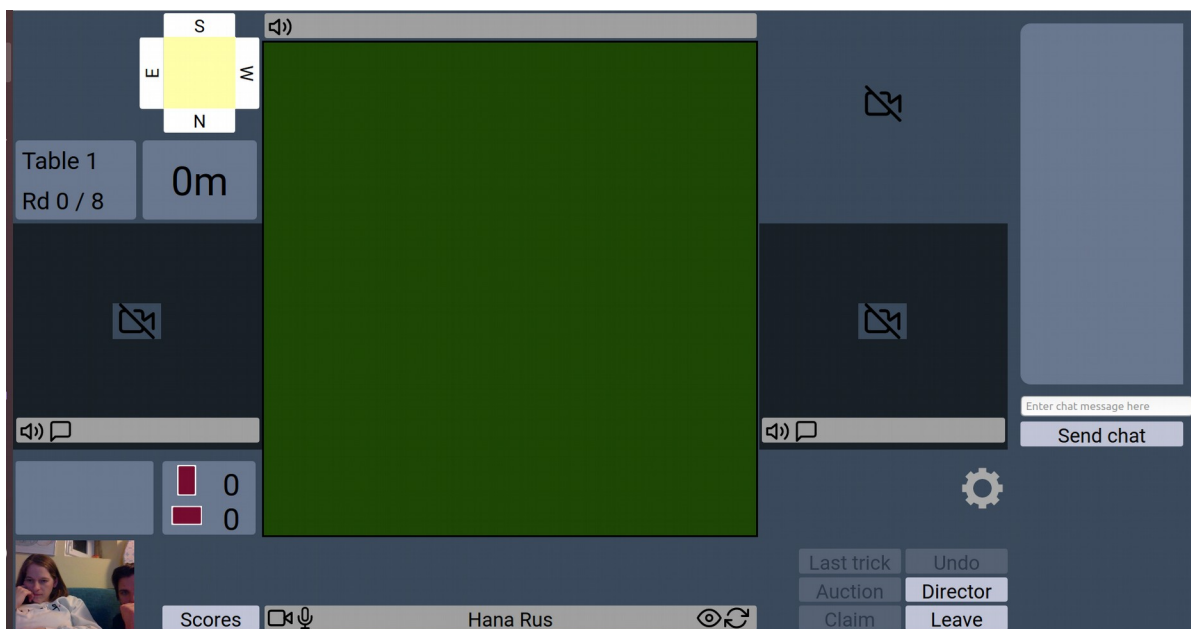
Ilustracija 5: Usedli bi se na South pozicijo k mizi 1

Mizi se pridružite s klikom na siv kvadrateg, kot prikazuje spodnja slika.



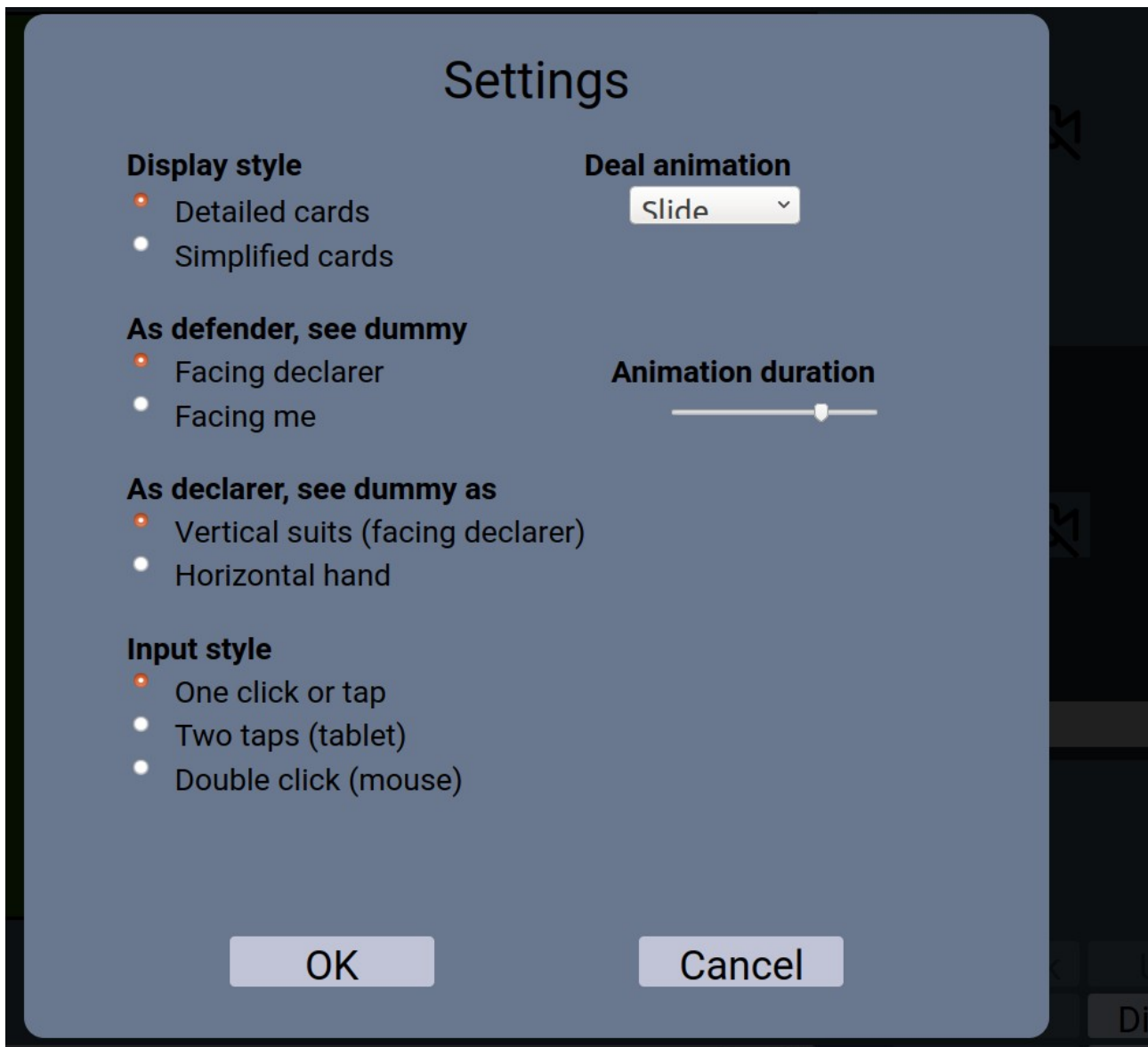
Ilustracija 6: Usedli bi se na pozicijo East na mizi 1

Ko ste se usedli k mizi, boste videli tak pogled. Vsi igralci, ki imajo kamero, bodo v kvadratih, kjer je na spodnji sliki prečrtana kamera. Če želite pisati pri mizi, napišete sporočilo in pritisnete Send chat. Če želite pisati samo nekemu, pritisnete na oblaček pri igralcu.



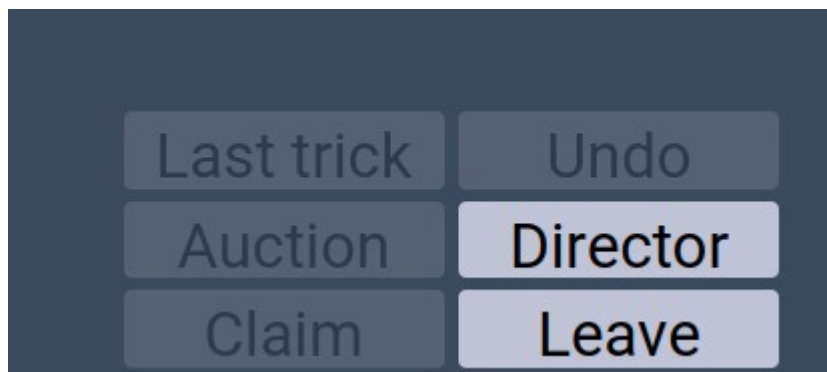
Ilustracija 7: Pogled pri mizi

Če želite spremeniti nastavitve, pritisnite na znak za nastavitve (sivo nazobčan krog), ki vam odpre meni, kot ga vidite na spodnji sliki.



Ilustracija 8: Nastavitve

Pri mizi boste videli naslednje gumbe.



Ilustracija 9: Možnosti pri mizi

S klikom na Last trick, boste lahko še enkrat pogledali zadnji vzetek. S klikom na Undo, boste nasprotnike prosili, če lahko ponovite zadnjo potezo (na nasprotnikih pa je, ali vam bodo to dovolili). S klikom na Auction boste ponovno pregledali licitacijo. S klikom na Director boste poklicali sodnika. S klikom na Claim, lahko »klejmate« poljubno število vzetrov do konca. Leave uporabite na začetku, če ste narobe posedli oz. če morate zapustiti turnir (prosimo, da poskušate ostati do konca, ker nimamo menjav).

Kaj potrebujete za igranje preko RealBridgea?

Potrebujete tablico ali računalnik, zaželeno pa je, da imate tudi kamero in mikrofona.

Can Use ü	Can't use û
<ul style="list-style-type: none"> • Windows laptop • Windows tablet • Windows desktop • MacBook or other Apple laptop • iPad (from 2015 or newer) • iMac or other Apple desktop • Chromebook • Android tablet 	<ul style="list-style-type: none"> • Smartphone • Old iPads, older than 2015.

Can Use ü	Can't use û
Edge, Chrome, Firefox, Safari. The logo must look like one of these – exactly as below. If it looks different, you are using an out-of-date version.	Internet Explorer (notice the gold band) The old EDGE (see shape of the e)